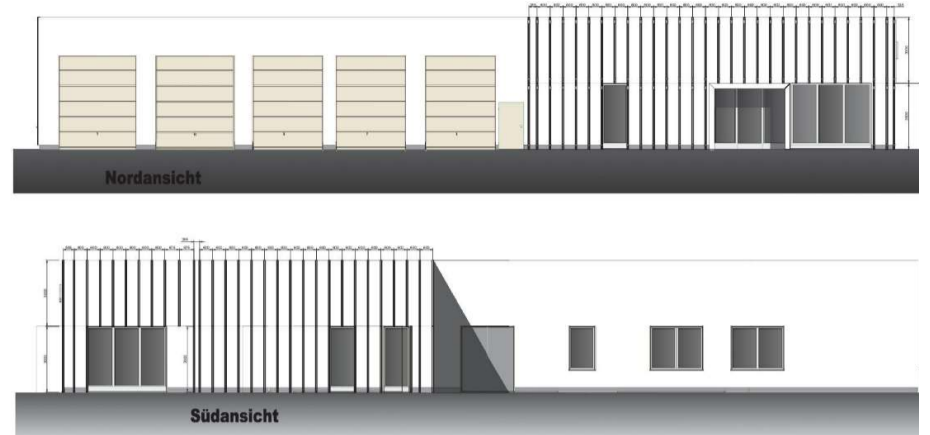


Projekt Konvortec® wall | VOLVO-Autohaus Pollert in Lübbecke



Das System Konvortec® wall lässt sich auch mit unseren anderen Systemen kombinieren:

- Konvortec® shine (hinterleuchtete Fassade mit LED)
- Konvortec® structural glazing (verdeckte Befestigung)
- **Konvortec® energy (Solarmodule in der Fassade)**

**Mit der neuen Produktlinie Konvortec® wall ist uns eine wirtschaftliche Fassadenlösung mit gleichzeitig höchsten Ansprüchen an das Design im Bereich des industriellen Leichtbaus gelungen.**

Das hochwertige Konvortec® Wall System für vorgehängte, hinterlüftete Glasfassaden stellt für viele Anwendungsbereiche eine ideale Lösung dar und sichert eine schnelle, präzise und individuelle Montage. Die Kombination von Fischer Sandwichpaneel FischerTHERM und System Konvortec® wall setzt den Fokus auf eine elegante und rahmenlose Optik mit filigranen, sichtbaren Glashaltern. Es ist das unverwechselbare Kennzeichen eines technisch ausgereiften Systems. Variable Tragprofile aus Aluminium, Konvortec-Systemglas in verschiedenen Formen und Farben und kleine Fugenmaße schaffen eine einzigartige, hochwertige Ansicht. Das multifunktionale System bildet zugleich eine wetterfeste und widerstandsfähige Gebäudehülle. Hierdurch ergeben sich außergewöhnliche und kosteneffektive Gestaltungsmöglichkeiten mit effizienter Wärmedämmung nun auch im industriellen Leichtbau.

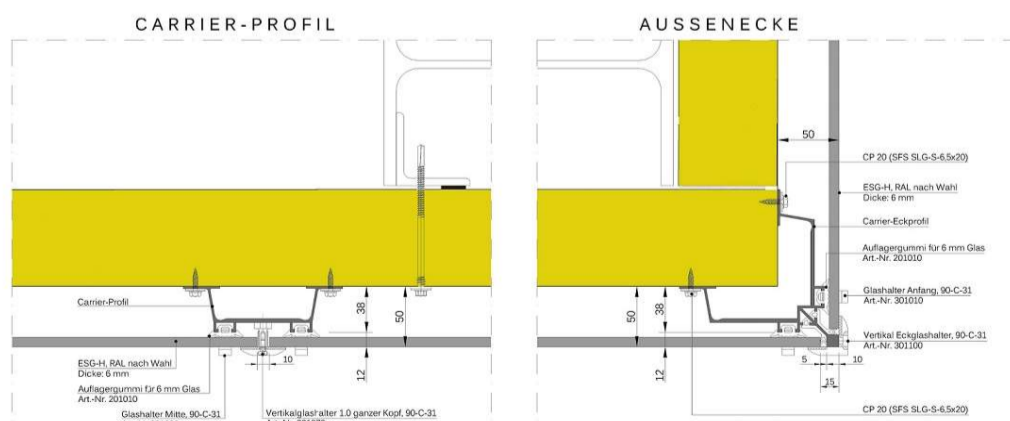
Zum Projektvideo geht es hier:  
<https://www.konvortec-glasfassaden.de/produktvideos/>



Besuchen Sie unsere website [www.konvortec.de](http://www.konvortec.de) oder folgen Sie uns auf instagram.

Zulassung vom Deutschen Institut für Bautechnik DIBt:

Z-70.2-178  
Z-10.4-540



Systemzeichnung Konvortec® wall



Bei diesem neuen System werden mittels einer Systemschraube die Konvortec-wall Profile ausschließlich an die äußere Deckschale des FischerTherm Sandwichpaneels befestigt. Durch die Kombination der Profile und Schrauben ist es möglich, die Lasten der vorgehängten Glasfassade bei sehr geringem Montageaufwand in die äußere Aussenwand abzuleiten.



Teilmontage mit sichtbaren Profilen