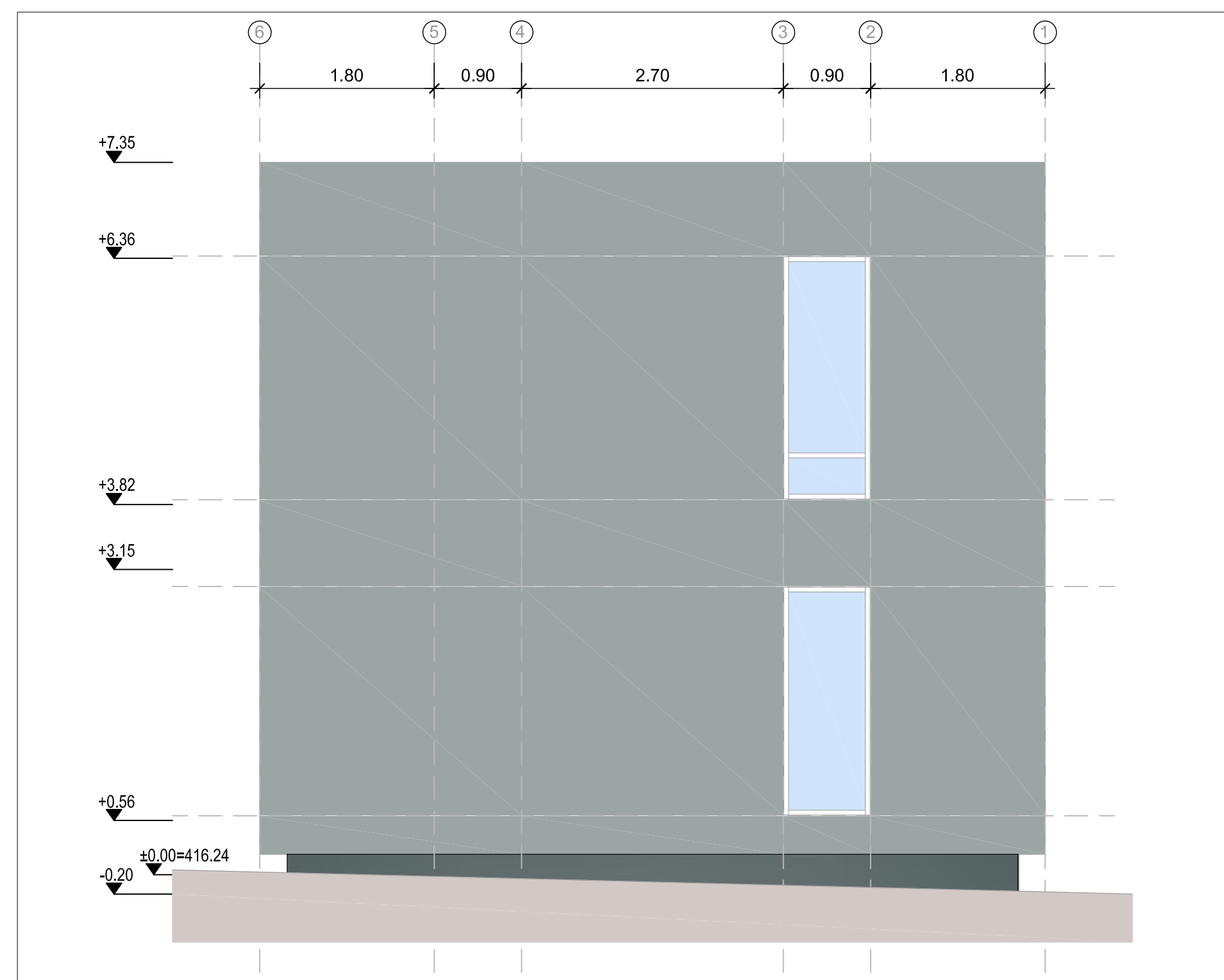
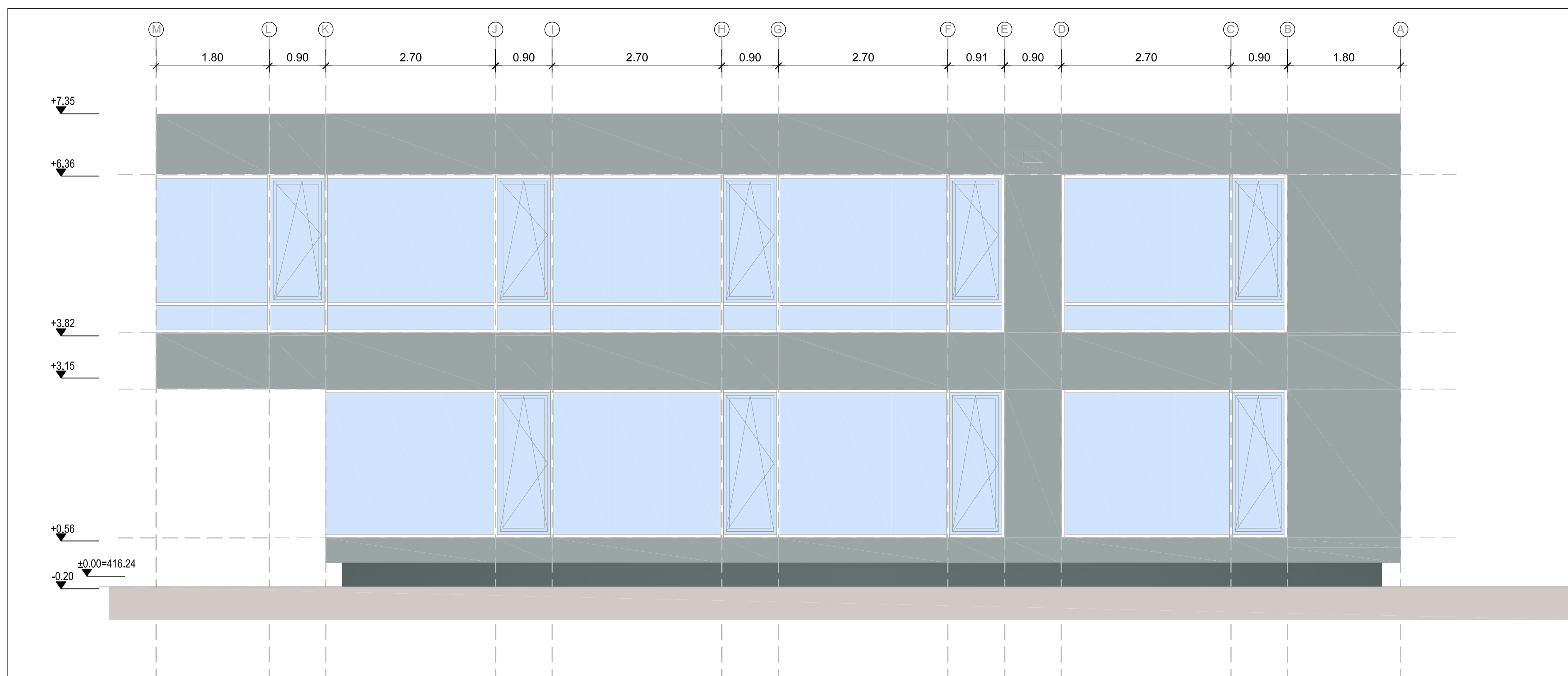


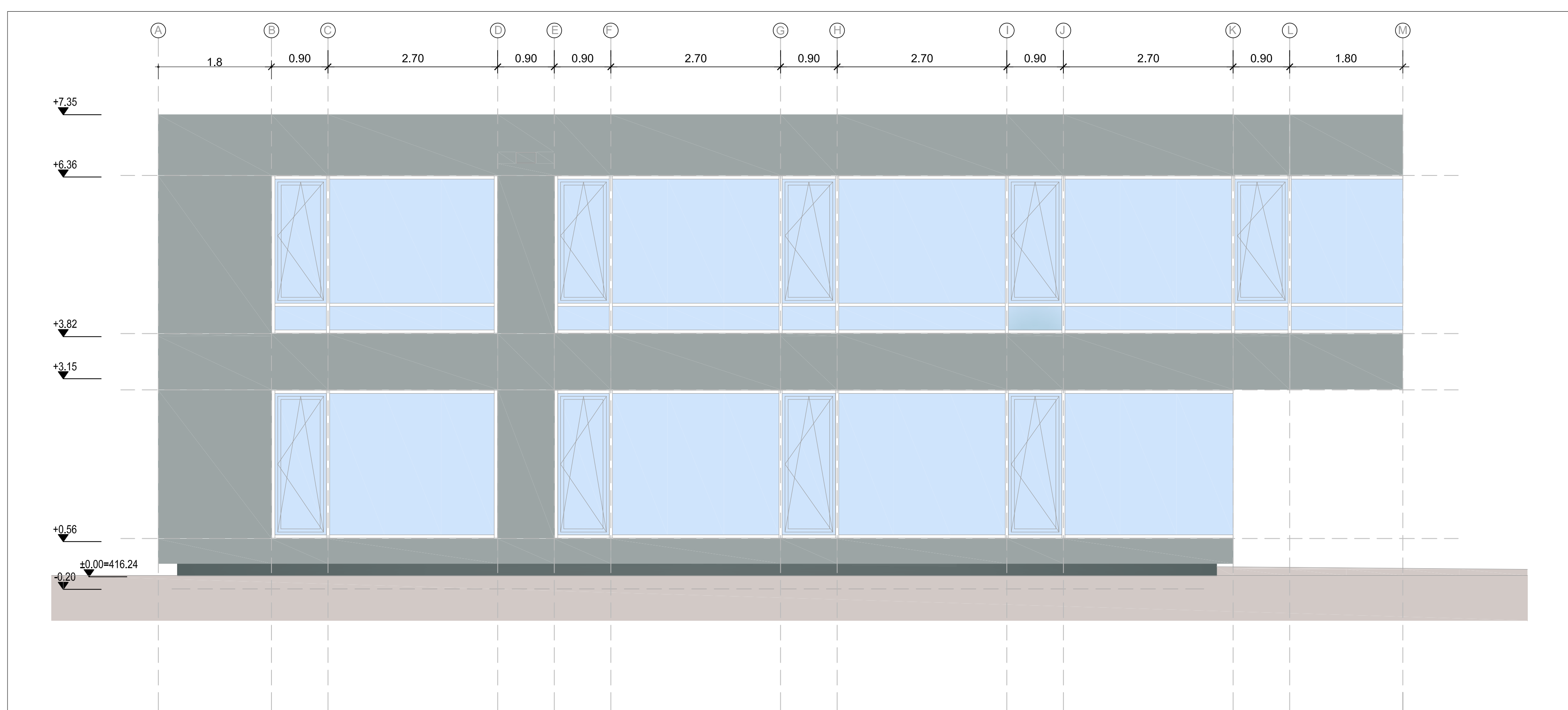
WESTANSICHT



OSTANSICHT



SÜDANSICHT



NORDANSICHT

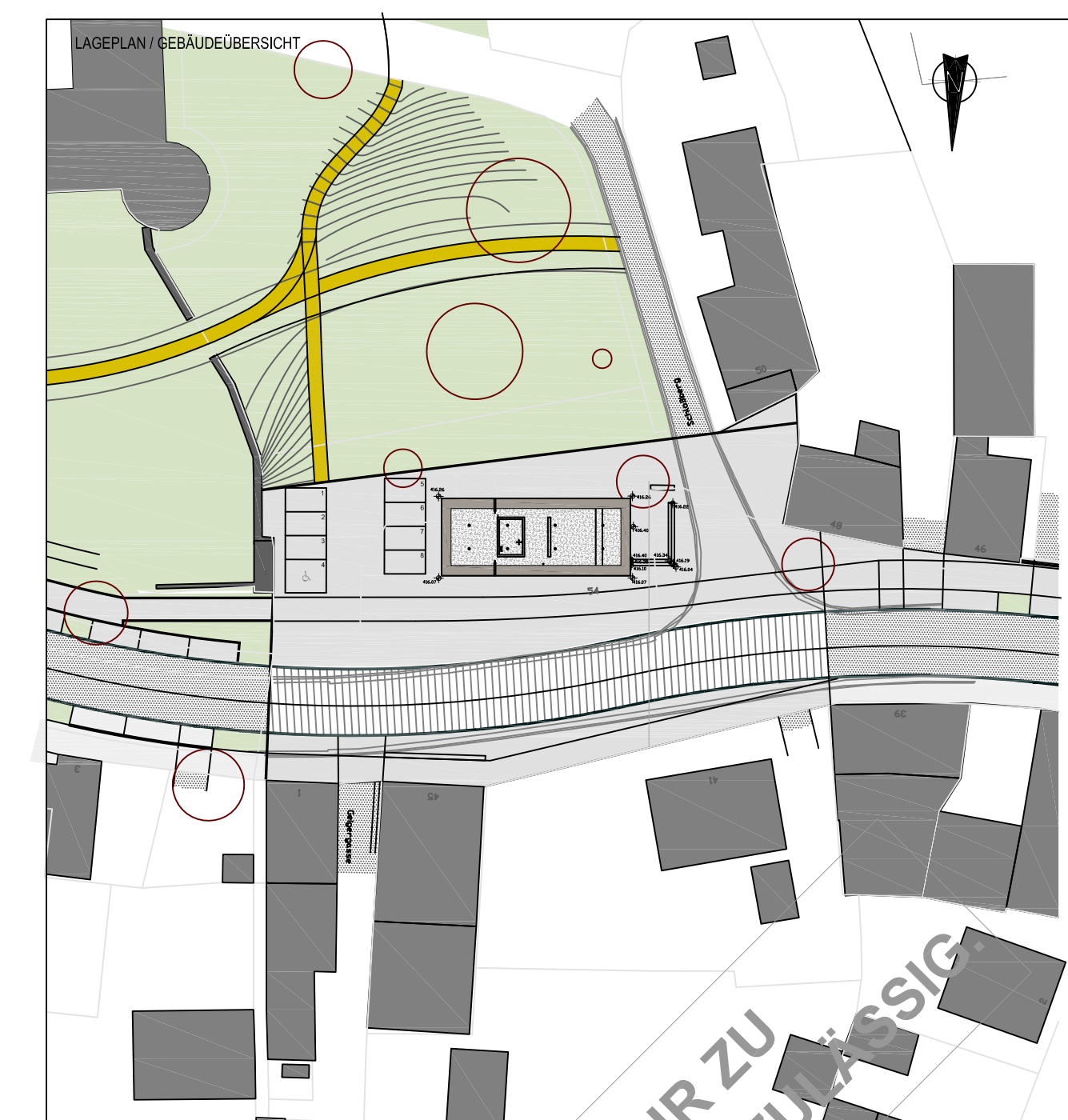
| Art der Änderung | Datum | Gez. | Index |
|------------------|-------|------|-------|
| --- | --- | --- | --- |
| --- | --- | --- | --- |
| --- | --- | --- | --- |
| --- | --- | --- | --- |

HINWEISE UND ZEICHENERKLÄRUNG ±0.00 = 416.24 ü.N.N.

ALLE MASSE SIND DURCH DEN AUFTRAGNEHMER VERANTWORTLICH ZU PRÜFEN BZW. AM BAU ZU NEHMEN
 BEI MASSUNSTIMMIGKEITEN IST VOR ARBEITSBEGINN DIE BAULEITUNG ZU VERSTÄNDIGEN
 ALLE TÜRHOHEN BEZIEHEN SICH AUF OKRFB
 ALLE ANGEGEBENEN DECKENDURCHBRÜCHE BEZIEHEN SICH AUF DIE DECKE ÜBER DIESEM GESCHOSS
 ARBEITSFUGEN SIND BEI SICHTBETONFLÄCHEN MIT EINLAGE VON DREKANTLEISTEN AUSZUBILDEN
 ALLE KANTEN VON SICHTBETONFLÄCHEN SIND MIT 1/1 CM SICHELKELLÄNGE ZU FASSEN
 ABSPANNÖFFNUNGEN IN BETONHÄNDEN SIND CA.5MM VERTIEFT UND EBEN ZU SCHLIESSEN

DIESER PLAN GILT NUR IN VERBINDUNG MIT DEN AUSFÜHRUNGSPLÄNEN DES STATIKERS

| | | | | | | | |
|----------------------|-------------------------------|-----|------------------|-------|---------------------------|-------|--------------------------------------|
| DD | DECKENDURCHBRUCH | RR | REGENROHR | UV | FERTIGKOTE | H | HEIZUNG |
| BD | FUSSBODENDURCHBRUCH | BE | BODENEINLAUF | UN | UNTERKANTE | L | LÜFTUNG |
| WD | WANDURCHBRUCH | UZ | UNTERFUG | UK | UNTERKANTE | S | SANITÄR |
| WS | WANDSCHLITZ | DF | DEHNFUGE | OK | OBERKANTE | E | ELEKTRO |
| DA,FA,WA | AUSSP. IN DECKE, FUSSB., WAND | HK | HEIZKÖRPER | OKRFB | OBERKANTE ROHFUSSBODEN | OKRFB | OBERKANTE FERTIGFUSSBODEN |
| UNBEWEHRTER BETON | | HN | HEIZKÖRPERNISCHE | OKRFB | OBERKANTE FERTIGFUSSBODEN | UNKD | UNTERKANTE DECKE |
| STAHLBETON | | AGD | ABHÄNGIGE DECKE | UKD | UNTERKANTE DECKE | LS | FEUERSCHUTZTÜR F30 RS |
| SICHTBETON | | FBH | FUSSBODENHEIZUNG | VD | VOLLWÄNDIG, DICHT | VDS | VOLLWÄNDIG, DICHT, SELBSTSCHLIESSEND |
| STAHLBETONFERTIGTEIL | | AGD | ABHÄNGIGE DECKE | F 90 | WAND F90, FEUERBESTÄNDIG | F 90 | WAND F90, FEUERHEHMEND |
| MAUERWERK | | FBH | FUSSBODENHEIZUNG | F 30 | WAND F30, FEUERHEHMEND | 1 | 1. RETTUNGSWEG |
| TROCKENBAUWÄNDE | | FBH | FUSSBODENHEIZUNG | 2 | 2. RETTUNGSWEG | | |



FREISTAAT BAYERN
 STAATLICHES BAUAMT KRUMBACH
 NORDSTRASSE 9-10, 86381 KRUMBACH, TEL. 08282 9998-0, FAX 08282 9998-300, EMAIL: bausta@sta.bayern.de

SCHLOSS HÖCHSTÄDT
 NEUBAU NEBENGEBAUDE

ANSICHTEN
 FASSADE
 AFU-BAU
 HOCHBAU
 M 1:50

| MASSN.-NR | BEARBEITET | GEZ.VON | GEZ.AM | STAND | PLOTDATUM | SONSTIGES |
|---------------|------------|---------|--------|-------|-----------|---------------|
| 06300 | FOLLNER | | | | 10.08.12 | L2 |
| DATEI | | | | | | PLANNR./INDEX |
| 06300_NC_A_AN | | | | | | 4.009 |