



Glänzende Perspektiven. Glasfassaden mit System.



Architektur zu leben bedeutet auch, neue Wege zu gehen.

*Als Spezialist für vorgehängte,  
hinterlüftete Glasfassaden haben  
wir in den vergangenen Jahren ein  
System mit einem konkurrenzlosen  
Preis-/Leistungsverhältnis konzipiert,  
das wir fortlaufend optimieren und  
weiterentwickeln.*

*Das Konvortec-System ist einfach  
zu montieren und besticht durch  
schlichte Eleganz.*

*Unseren Kunden stehen wir bereits zu  
Beginn der Planungsphase mit einer  
umfangreichen technischen und  
kompetenten Beratung zur Seite und  
begleiten Sie bis zur Fertigstellung  
des Objektes.*

*Arvid Thorwald Loboda*

Arvid Thorwald Loboda  
Geschäftsführer Konvortec®



[www.konvortec.de](http://www.konvortec.de)

## KONVORTEC® Das System.



**Das System.** Hochwertig, widerstandsfähig und von einzigartiger, schlichter Eleganz - mehr denn je steht das Material Glas für nachhaltige bauliche Qualität und höchste gestalterische Ansprüche. Wichtigste Voraussetzung dafür ist der Einsatz eines technisch ausgereiften Systemkonzepts, das für unterschiedliche bauliche Anforderungen individuelle und zugleich wirtschaftliche Lösungen bietet. Genau das war das Ziel bei der Entwicklung unseres Fassadensystems.

Konvortec® ist eine vorgehängte, hinterlüftete Glasfassade, die für viele Anwendungsbereiche eine ideale Lösung darstellt. Eine elegante und rahmenlose Optik mit filigranen, sichtbaren Halteklammern ist das unverwechselbare Kennzeichen des technisch ausgereiften Systems. Variable Tragprofile aus Aluminium, Konvortec® Systemglas in verschiedenen Formen und Farben und kleine Fugenmaße schaffen eine einzigartige, hochwertige Ansicht. Ob farbig oder transparent, mit rückwärtigem Siebdruck oder emailliert, mit oder ohne Fugenfüllleisten, mit farbig beschichteten Glashaltern, von innen oder

außen beleuchtet - zahlreiche Gestaltungsvarianten lassen sich sehr präzise, einfach und sicher umsetzen. Die konstruktiv vorgehängte Technik ist geeignet zur Fassadengestaltung an Neu- und Altbauten, für Solaranlagen, Innenanwendungen und Messebau.

Das multifunktionale System bildet zugleich eine außerordentlich wetterfeste und widerstandsfähige Außenhaut. Ein in allen Details durchdachtes Fassadensystem, das auch in der Montagefreundlichkeit eigene Maßstäbe setzt. Die Montage der Wandhalter und Tragprofile mit Glas- und Abstandshaltern lässt sich zügig mit nur wenigen Arbeitsschritten ausführen. Die Glasscheiben werden passgenau geliefert - auch gerundete Ecken aus gebogenem Glas lassen sich realisieren.

Das Konvortec® Glasfassadensystem ist DIN-konform nach DIN 18516-4 Teil 1 und 4 und geprüft durch das MPA NRW.

**Exklusive Fassaden  
mit individuellen Lösungen.**



## Kombination. Variation.

**Konvortec**<sup>®</sup> verbindet die einzigartigen Eigenschaften des Materials Glas mit modernster Fassadentechnik. Unterstützt durch ein vielseitiges, durchdachtes Zubehörprogramm lassen sich nahezu alle baulichen und architektonischen Anforderungen meistern.

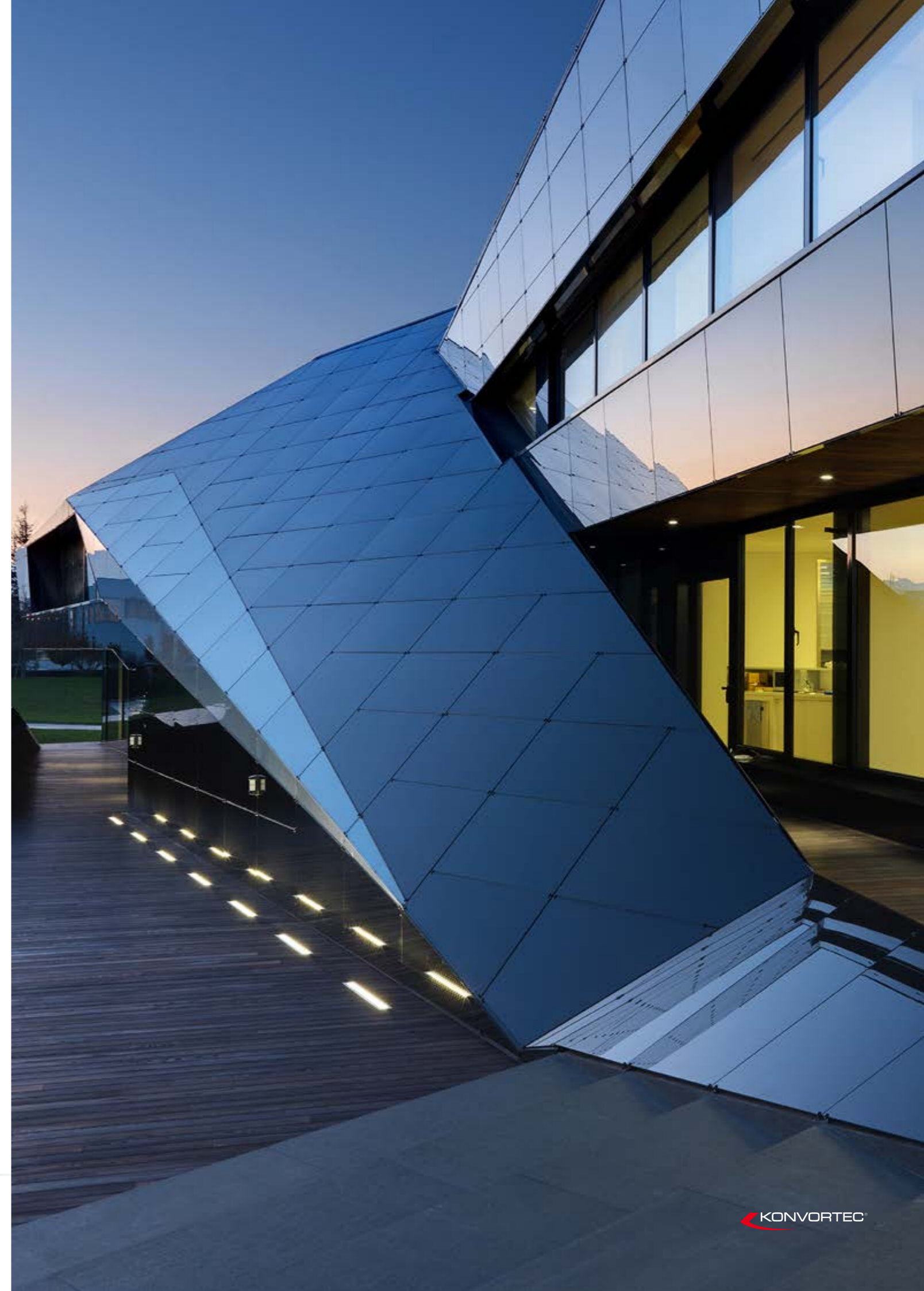
Design und Funktion schließen sich dabei nicht aus, sondern lassen sich ideal miteinander kombinieren. Sorgfältig aufeinander abgestimmte Detaillösungen ergeben ein Fassadenbild nach höchsten Qualitätsstandards. Glas und sein kreativer Einsatz eignet sich ganz besonders, deutliche Akzente zu setzen. Die Kombination von unterschiedlichen Fassadenoberflächen eröffnet vielfältige wie ästhetisch überzeugende Verwendungsmöglichkeiten.



## Innovativ.

**In den Hügeln von Cuneo**, Italien liegt das 'Officina Vidre Negre', ein Bürogebäude der italienischen Damilano Studio Architekten. Die facettierte schwarze Konvortec® Glasfassade bietet dem Betrachter einen eindrucksvollen Anblick. Abfallende Linienführungen, Überhänge und große Fensterflächen formen ein starkes und dynamisches Profil inmitten der großzügigen Parklandschaft. Die Fassade spiegelt sich majestätisch im angrenzenden See. Die besonderen Anforderungen des Gebäudeprofils an die Fassade konnten mit dem Konvortec® System optimal erfüllt werden. Die Flexibilität der Systemkomponenten gab den Planern die Möglichkeit, ihr Formkonzept ohne Einschränkungen umzusetzen.

LINKS: Die Übergänge der Glasfassade zu Wand- und Bodenbelägen aus Holz und Stein konnten fließend gestaltet werden





Technisch anspruchsvoll: Fassadenüberhänge, verwinkelte und abfallende Oberflächen

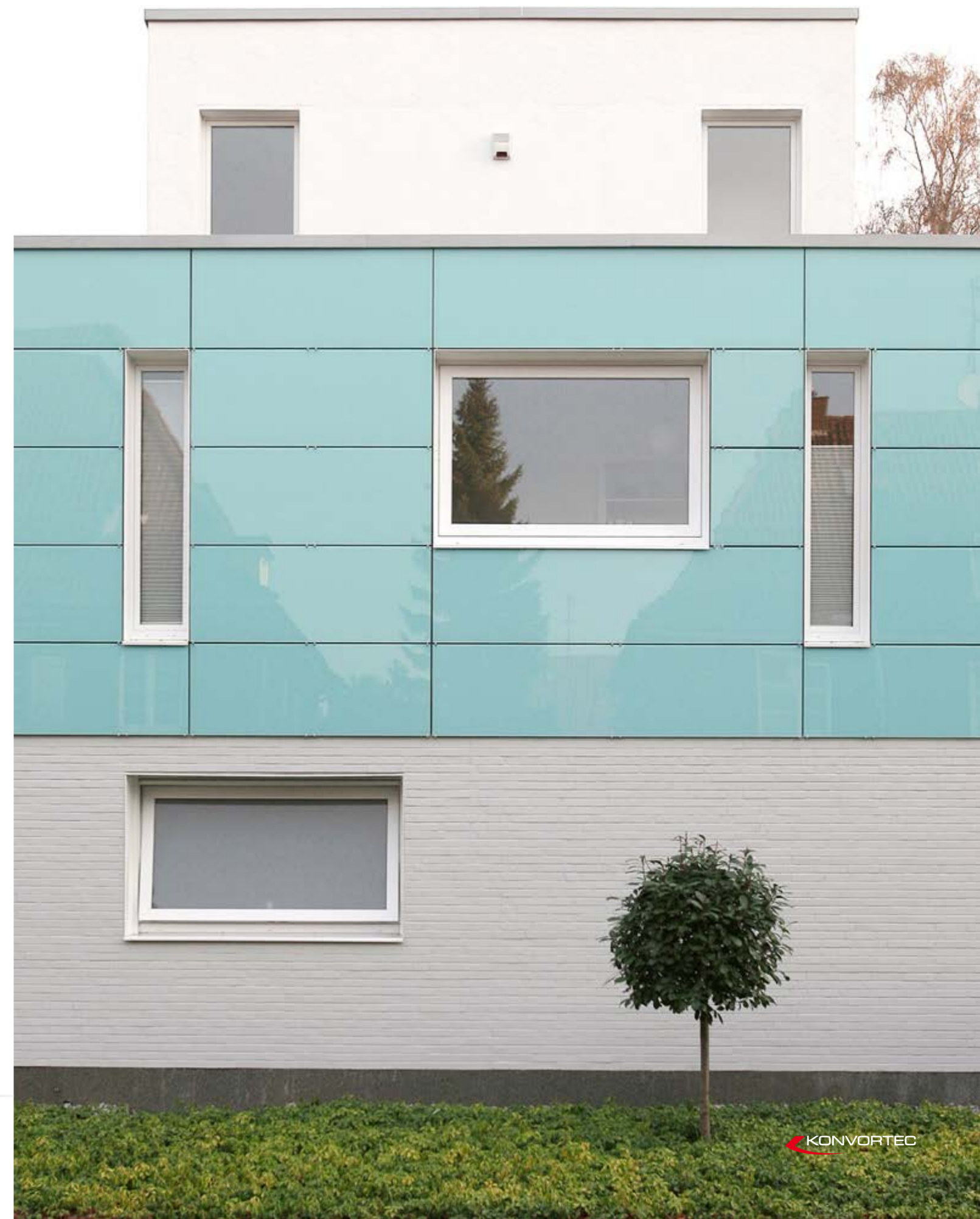
## Konstruktive Eleganz.

**Glasfassaden** erfreuen sich zunehmender Beliebtheit bei Architekten und Bauherren. Der transparente, reflektierende Baustoff Glas prägt die Erscheinung eines Baukörpers. Glas soll im System ungestört wirken.

Herkömmliche Fassaden erreichen diese Vorgabe durch vorherrschende Haltevorrichtungen und Rahmen häufig nicht.

Das Konvortec® System wurde mit der Zielsetzung entwickelt, im Rahmen des Baurechts eine möglichst filigrane Halterung und geringe Fugenbreite für die Glasfassade zu bieten.

OBEN: Umsetzung von Kundenwünschen  
MITTE: Glashalter im Detail  
UNTEN: Eckverbindung in Nahaufnahme



## Eindeutig. Klar. Repräsentativ.

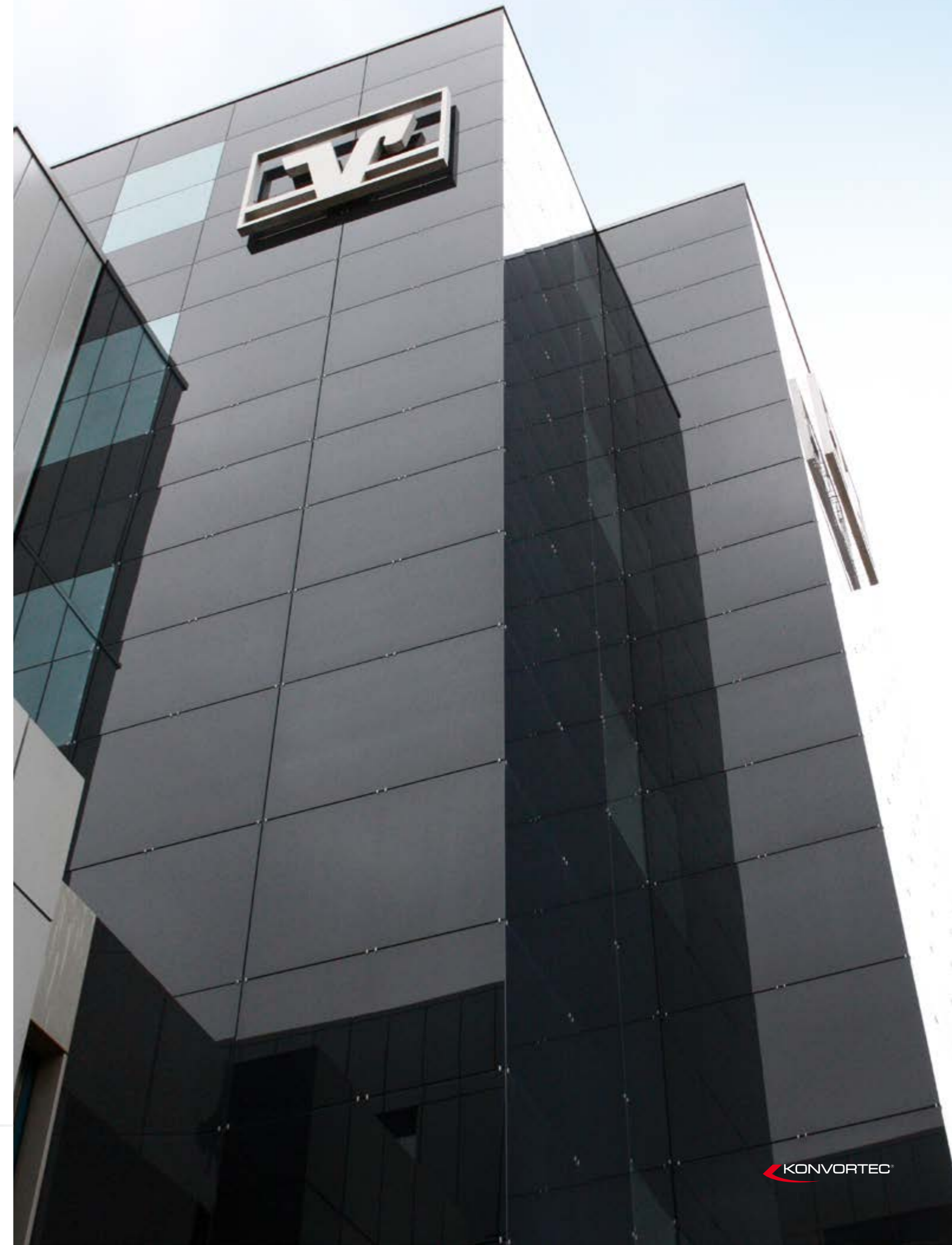
### Eindeutige Linienführung

in der Außenansicht war für das Bauvorhaben der Volksbank in Lüdenscheid einer der Gründe, aus denen die Entscheidung für eine Konvortec-Glasfassade fiel. Durch dieses Gebäude mit seinen klaren Linien und einer rahmenlosen Optik wird die Volksbank nachhaltig präsentiert. Vorgehängte Logos aus Edelstahl, flächenbündige und hinterleuchtete Logos sowie eine Überglasung der Fenster (die hellblauen Bereiche in den Abbildungen) sind weitere Besonderheiten an diesem Gebäude.

OBEN: Durchgehende Flächen mit überglasten Fenstern

MITTE: Klare Struktur, einprägsame Optik

UNTEN: Flächenbündige und hinterleuchtete Logos







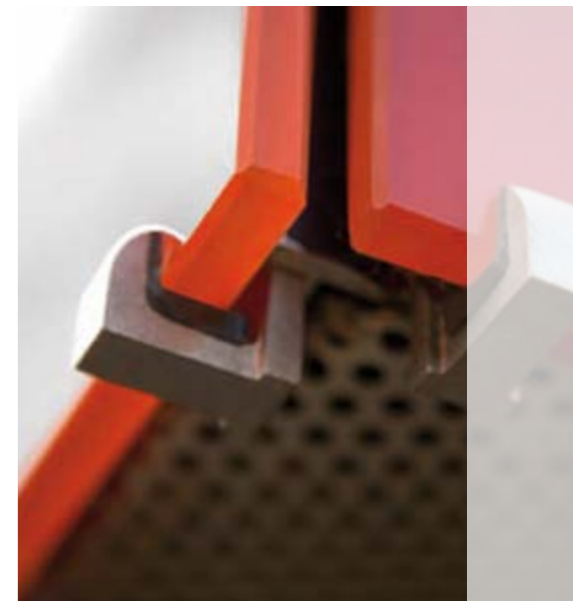
Das Gebäude vor der Sanierung

## Markant saniert.

Um eine dauerhaft wetterbeständige Außenhülle und gleichzeitig eine deutliche gestalterische Aufwertung des kompakten Baukörpers aus den siebziger Jahren zu erreichen, griffen die mit dem Umbau beauftragten Architekten des Planungsbüros ch-quadrat auf das Konvortec® System zurück. Die farbige kristalline Glashaut ersetzt heute die alte, unansehnliche Fassadenbekleidung und lässt das Bürogebäude in völlig neuem Licht erscheinen.

Die Glasfassade wurde mit insgesamt rund 250 Konvortec® Systemgläsern in Farbvarianten von Rot bis Gelb realisiert. Die Integration einer 14 Zentimeter starken Wärmedämmschicht ermöglichte es gleichzeitig, die Energiekosten des Gebäudes auf Neubau-niveau zu reduzieren. Durch die neue Glasfassade hat das Bürogebäude in Dortmund ein völlig neues Gesicht erhalten. Die ehemals triste, graue Fassade aus den siebziger Jahren hat sich dabei mit relativ niedrigem Aufwand in eine elegante Außenhülle mit Signalwirkung verwandelt. Speziell für dieses Projekt wurden fünf verschiedene RAL-Farbtöne kombiniert. Mit dieser vorgehängten, hinterlüfteten Konvortec® Glasfassade konnten die Architekten die Gestaltungsvorstellungen exakt umsetzen.

RECHTS: Filigrane Halterungen und geringe Fugenbreiten sind das unverwechselbare Kennzeichen des Systems





## KONVORTEC® shine

**TV und Monitore** lassen sich konstruktiv einfach, sicher und flexibel in ein Wandsystem integrieren. Das Konvortec® System setzt dieses mit Eleganz und Raffinesse um. Der Bildschirm wird hinter einer leicht verspiegelten und getönten Glasscheibe montiert. Der besondere Effekt hierbei ist, dass sich der Bildschirm erst beim Einschalten zu erkennen gibt. Er steht dann zu Präsentationen in Konferenzräumen und Büros oder als optisches Highlight in Foyers bereit. Ausgeschaltet bleibt er völlig unsichtbar.

### **Lichtblicke, die faszinieren.**

Konvortec® shine erweckt Glaswände und -fassaden zum Leben. Die neue LED-Technologie erzeugt spannende, mehrfarbige Lichteffekte, indirekte Beleuchtung schafft im Innenbereich ein angenehmes Ambiente.





Hinterleuchtete Flächen im Carport. Bei Nacht eine beeindruckende Illumination.

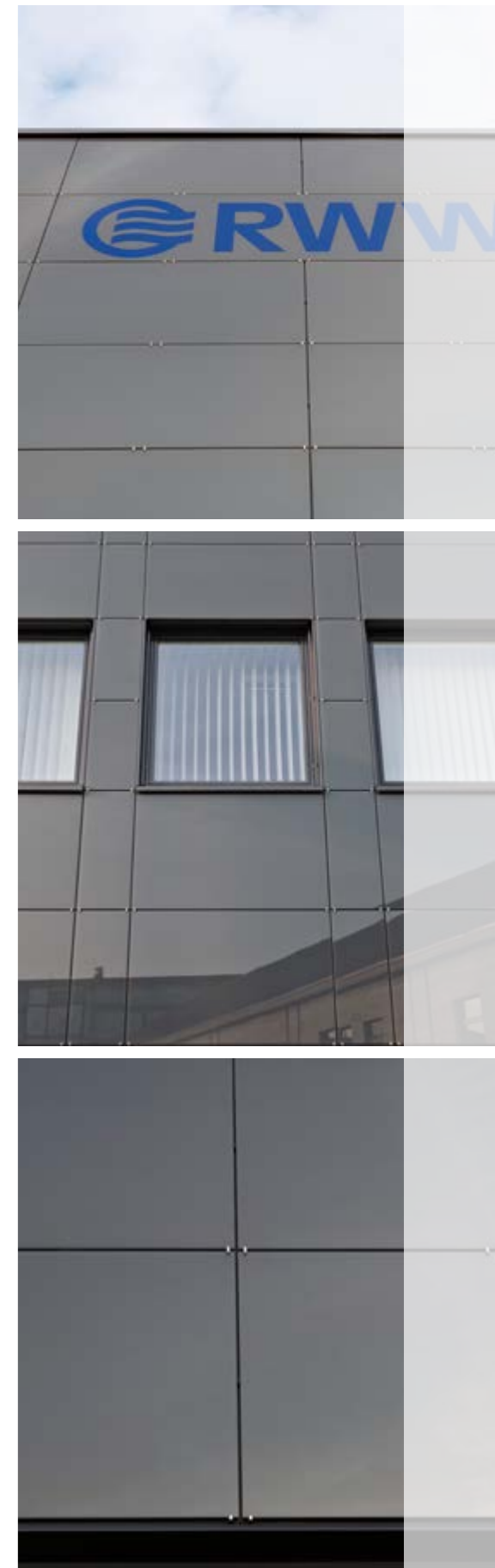


## Illumination. Faszination.

**State of the art.** Unter der Federführung des Architekturbüros Hofstadt und Schneider bekam die RWW Hauptverwaltung neben der Renovierung des Innenbereiches auch außen ein neues Gesicht. Durch die Vorgabe, die technische Gebäudeausrüstung unter nachhaltigen Aspekten zu konzipieren, kam die Konvortec® Glasfassade als ein wichtiger Baustein des Gestaltungs- und Energiekonzeptes zum Einsatz.

Zusätzlich unterstützt das in die Konvortec® Systemgläser integrierte und bei Dunkelheit hinterleuchtete Logo der RWW weithin sichtbar das charismatische Erscheinungsbild des kubischen Hauptbaukörpers.

RECHTS: Details der neuen Fassade





## Corporate Identity.

CI am Beispiel des energetisch sanierten Anbaus des Energieberatungszentrums der Stadtwerke Schorndorf. Zur optischen Darstellung des Unternehmenskonzeptes wurde eine bei Dunkelheit hinterleuchtete Netzkarte, sowie das Unternehmenslogo in die Konvortec® Glasfassade integriert. Zu diesem Zweck wurde das Konvortec® shine Systemglas mit rückseitigem Teilsperndruck und einer LED Hinterleuchtung versehen.

Smart und informativ umgesetzt wurde die CI-Philosophie auch in der Gestaltung der Unterführung zum Hauptgebäude. Auf den integrierten Monitoren werden dem Besucher bereits im Vorfeld die Kernkompetenzen des Unternehmens vorgestellt.

LINKS: Impressionen der Unterführung

RECHTS: Aussenansicht des neuen Gebäudeteils von der gegenüberliegenden Straßenseite. Die hinterleuchteten Piktogramme werden bei Dunkelheit sichtbar (s.a. nächste Seite).

ARCHITEKT: Stammer-Architekten

FOTOGRAF: B plus media





## KONVORTEC® indoor

Im Innenbereich bietet Konvortec® indoor hervorragende Lösungen für die Gestaltung von Wandflächen. Neuen Ideen sind auch hier keine Grenzen gesetzt. Der Planer und Architekt hat die Möglichkeit, mit anderen Produkten - wie Systemglaspaneelen - zu kombinieren.

Der Konvortec® Minimal-Glashalter schafft im Innenbereich bei Verwendung von Systempaneelen eine besonders filigrane Optik. Durch die Kombination der Konvortec® Glaspaneele mit Leder-, Holz-, Kunststoff- und/oder Metalloberflächen werden moderne und kreative Akzente gesetzt.

LINKS: Verschiedene Oberflächen oder partielle Hinterleuchtung eröffnen grenzenlose Gestaltungsmöglichkeiten.







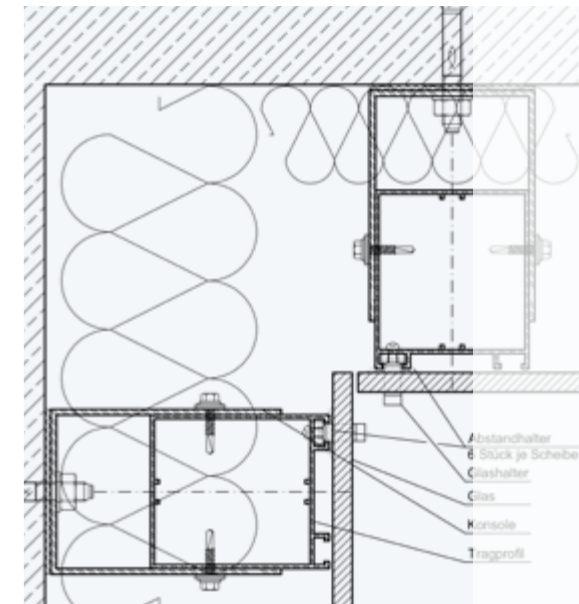
## KONVORTEC® energy

**Photovoltaik.** Solaranlagen zur Strom- oder Wärmeerzeugung gewinnen aufgrund der stetig steigenden Energiekosten immer mehr an Bedeutung. Sowohl als nachträglich aufgesetzte Solaranlage, als auch bei der Integration in die Glasfassade - für beide Montagearten bietet Konvortec® eine Lösung. Nicht zuletzt wegen des Preisvorteils gegenüber anderen Systemen beginnt die Wirtschaftlichkeit einer Solaranlage so bereits bei der Planung und beim Bau.

**Wettbewerb.** Die Bergische Universität hat sich erfolgreich um die Teilnahme am 'Solar Decathlon Europe 2010' in Madrid beworben. Dabei ging es für das Studententeam darum, ein zu 100% solarversorgtes Haus der Zukunft zu entwickeln und zu bauen. Bei der Umsetzung kam wegen seiner optischen und konstruktiven Vorzüge das Konvortec® System zum Einsatz.

RECHTS OBEN: Technische Zeichnung einer Eckverbindung im Detail

RECHTS MITTE UND UNTEN: Impressionen vom Solarobjekt des Teams Wuppertal zur Wettbewerbsausstellung in Barcelona.





Solarobjekt des Teams Wuppertal zur Wettbewerbsausstellung in Barcelona.



1 : 200

## Zeitgemäß.

**Die Straßenfassade** dieses Berliner Ärztehauses aus den siebziger Jahren sollte saniert werden, weil sowohl die Dämmung als auch die Bekleidung der Fassade nicht mehr zeitgemäß war. Nach Demontage der alten Elemente bis zum Rohbau erfolgte der Neuaufbau mit dem vorgehängten, hinterlüfteten Konvortec® Fassadensystems.

Aufgrund von nur 80 mm starken Betonbrüstungen wurden spezielle Dübel zur Verankerung der Unterkonstruktion verwendet. Mit einer Wärmedämmung von 140 mm ist die Fassade nun wieder für die Zukunft gerüstet. Die vorgehängten Konvortec® Systemgläser in fünf speziell abgestimmten Grüntönen gewährleisten einen zuverlässigen Schutz der Fassade auf lange Sicht und machen das Gebäude zu einem Blickfang an der viel befahrenen Kreuzung, in unmittelbarer Nähe des Spandauer Bahnhofs.

LINKS OBEN: Frontansicht vor der Sanierung

LINKS UNTEN UND RECHTS: Front- und Detail-Ansichten des sanierten Objekts, geplant vom Architekturbüro ch-quadrat

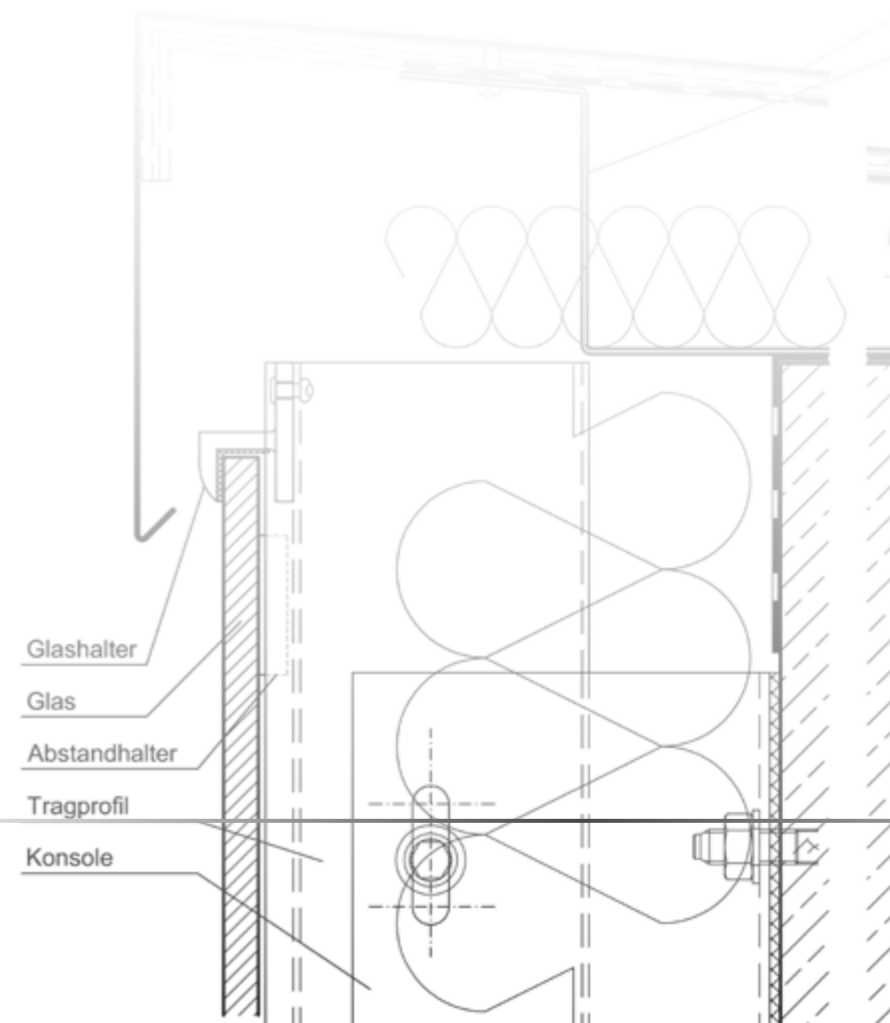




## Einzigartig.

Perfekt auf das CI abgestimmt zeigt sich diese Fassade mit vorgebautem Teil-Logo des ansässigen Unternehmens. Die dreidimensionalen Anfangsbuchstaben der 'Itelligence AG' leuchten in der Nacht und betonen so eine großartige Fassade in Bielefeld. Das ausgereifte System lässt in Farbigkeit und Formatwahl größte Gestaltungsfreiheit.

RECHTS: Durchgängiges Firmenerscheinungsbild bis hin zur Außenfassade.





itelligence

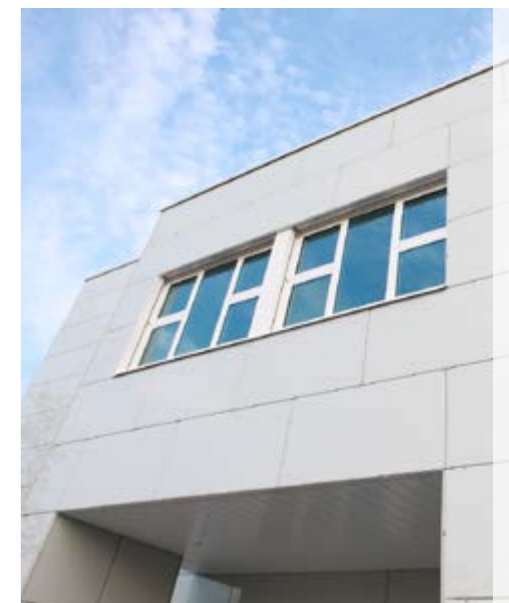
Eindrucksvolle Gesamtansicht durch Einbeziehung von hinterleuchteten Logo-Elementen in die Fassadengestaltung.



## Sensitive Optik.

**Kreativ und achtsam** wurde der Neubau des Leber- und Infektionszentrums (LIZ) in das Gesamtprofil der Universitätsklinik Düsseldorf integriert. Die im Verband montierten Systemgläser der Konvortec® Glasfassade erzeugen ein orthogonales Fugenbild und schaffen, zusammen mit der dezenten Farbe der Gläser in RAL 9002, einen der Funktion des Gebäudes angemessenen Gesamteindruck.

Eine interessante Variation in der Glasfassadenoptik, deren Realisierung den Architekten mit dem Konvortec® System optimal gelungen ist.





Erweiterung Einfamilienhaus. Angesetzter Kubus in futuristischer Anmutung.



## Individuelle Lösungen.

**Freiheit der Form** - das Fraunhofer Institut in Braunschweig. Bei dieser Fassade wurden gebogene Glassegmente verarbeitet, die in einem Sonderverfahren hergestellt wurden.

Das Konvortec® Fassadensystem zeigt auch in dieser Variante seine großen Vorteile: Nutzung der vorhandenen Systemkomponenten, keine Sonderanfertigungen bei der Konstruktion, problemlose Kombination verschiedener Fassadenelemente, exakte Umsetzung der architektonischen Vorgaben.

Das Ergebnis ist eine exklusive Fassade mit einem hohen Wiedererkennungswert, die das Gebäude regelrecht 'umfließt'.

RECHTS: Das Konvortec® System bietet für viele Aufgabenstellungen optimale Lösungen.







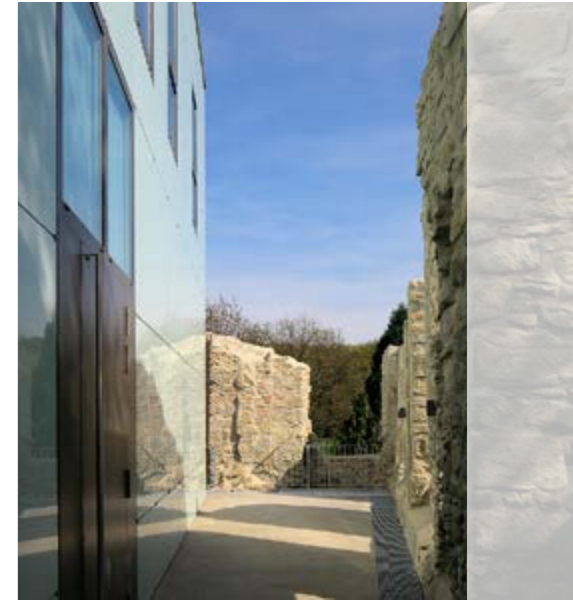
Begegnung der Epochen: eine mittelalterliche Ruine im Kontrast mit futuristischem Neubau.



## Bewährte Funktion - neue Ästhetik.

**Situation Kunst.** Eine Herausforderung der ganz besonderen Art stellte dieses Gebäude dar. Als Teil des Gebäude-Ensembles im Park von Haus Weitmar in Bochum steht dieser Erweiterungsbau in der alten Ruine. Der neue gläserne Kunst-Kubus soll Wechselausstellungen beherbergen.

In den Abbildungen ist zu sehen, wie spannungsvoll Alt mit Neu kommunizieren kann. Auf eindrucksvolle Weise zeigt sich hier ein erneuertes Verständnis von effizienter und langlebiger Fassadentechnik. Die Konvortec® Glasfassade ist eine zeitgemäße, wirtschaftliche und nachhaltige Lösung.

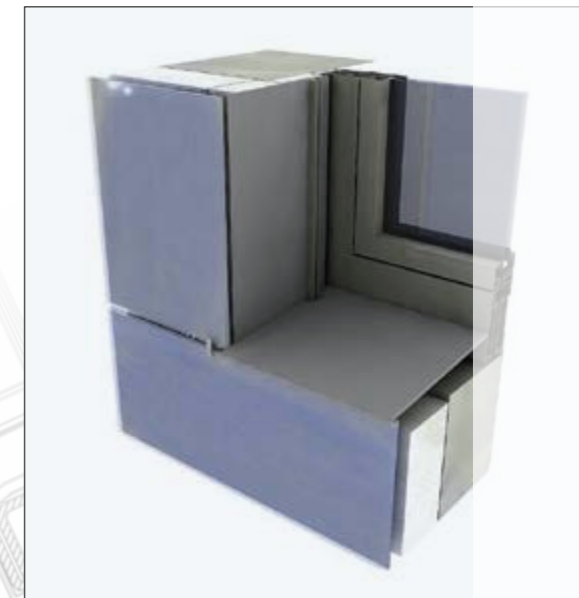




## Von der Idee bis zur Fertigstellung.

**Sie haben eine Idee** - wir helfen, sie zu verwirklichen. Bereits beim ersten Schritt, dem Entwurf, über die weitere Planung und Visualisierung bis zum letzten Schritt, der Fertigstellung, sind wir der richtige Ansprechpartner. Mit der langjährigen Erfahrung und dem fachlichen Wissen des Herstellers von Fassadensystemen stehen wir während des gesamten Projekts zur Verfügung, liefern bautechnische Informationen und geben nützliche Tipps. Wir übernehmen auch spezielle Aufgaben wie Entwurfsskizzen, Detailplanungen, Architektur oder Visualisierungen bis hin zur kompletten Durchführung.

RECHTS: Visualisierung von Projekten in der Entwurfsphase – exzellente Entscheidungshilfen für Bauherren und Auftraggeber.





## Grenzenlose Gestaltung.

**Anspruchsvolle Gestaltung braucht Freiheit.** Planer und Architekten können aufgrund der Farb- und Dekorvielfalt bei der Verwirklichung der aus Konvortec® Systemglas hergestellten Fassaden auf zahlreiche Möglichkeiten zugreifen. Die flexible Technik des Konvortec® Systems dient dabei als wertvolles und nützliches Werkzeug bei der Fassadenplanung. Die Fassadenelemente sind in verschiedensten Abmessungen realisierbar. Planerische Vorgaben lassen sich exakt umsetzen.

**Farbenvielfalt.** Neben den umfangreichen Standardfarben von Weiß über Grau bis Schwarz, ist nahezu die gesamte Palette der RAL-Farben denkbar. Auch Sonderfarben in Anlehnung an andere Farbsysteme sind möglich. Weitere gestalterische Impulse entstehen durch die Möglichkeiten zur

- mehrfarbigen Bedruckung
- Form- und Digitalbedruckung
- Fugenbeleuchtung
- Hintergrundbeleuchtung

**Siebdruck** bietet eine breite Palette an Farben und Dekormotiven zur individuellen Gestaltung. Auf der Druckfläche sind Farbaufträge von einem zarten Schimmer bis hin zu extremer Dichte realisierbar. Umweltfreundliche Keramikfarben garantieren eine optimale Sicherheit. Über 400 Standarddekore sind vorrätig und dank Digitaldruck sind der Phantasie nahezu keine Grenzen gesetzt. Im Gesamtkontext der Fassadengestaltung gewinnt die Fassade eine hohe Priorität.



Landhotel Voshövel, Schermbeck



Krankenhaus Schweinfurt



Privathaus, Ahaus



Privathaus, Goch



Opel Bauer, Köln



Kunsthalle Recklinghausen



PSD Bank Düsseldorf



Villa Kreiling, Düsseldorf



DST Duisburg



Spiel Station Oberhausen



Privat-Sauna, Dorsten



Emschergenossenschaft, Essen



## KONVORTEC®

### Montagefreundlichkeit

Mit dem System Konvortec® werden hohe Montageleistungen erreicht.

- große Abstände der Tragprofile
- große Abmessungen der Scheiben
- vorgegebene Lage der Glashalter
- einfache Unterteilung in Bauabschnitte
- sichere und verlässliche Arbeit

### Montage mit Know-how

Das System Konvortec® besteht nicht nur durch das letztlich sichtbare Ergebnis. Bereits bei der Montage der Unterkonstruktion zeigt sich die durchdachte Technik des Systems.

Die Unterkonstruktion besteht standardmäßig aus einem Wandwinkel oder einem U-Wandhaltersystem. Daran werden im nächsten Schritt vertikale T- bzw. Hohlprofile geschraubt, die zur Aufnahme der Glashalter dienen.

### Anspruch

Das System Konvortec® hat ein weitgestecktes Ziel: neben einer baurechtlich konformen, wirtschaftlich und optisch einwandfreien Fassadenlösung werden auch alle Erwartungen an Flexibilität und Genauigkeit, Effizienz und Belastbarkeit, Wetterschutz und Wartungsfreundlichkeit (z.B. durch Activ Glas) erfüllt.

### Wirtschaftlichkeit

Den Kundenforderungen an Qualität und Preis wird die innovative Technik des Systems in vollem Umfang gerecht.

- Kostenvorteil gegenüber anderen Systemen

- optimierte Arbeitsabläufe bei der Montage
- langlebig durch Verwendung hochwertiger Bauteile wie Glas, Aluminium und besonders witterungsbeständigem Gummiwerkstoff
- extreme Widerstandsfähigkeit gegen Stoß-, Schlag- und Biegespannung sowie thermische Belastung
- leichte Austauschbarkeit der Glas-Segmente (bei Farb- oder Design-Änderungen am Objekt)
- Versiegelung mit selbstreinigender Beschichtung möglich (Activ Glas)

### Service

Neben der Produktion und Lieferung der Systemkomponenten bieten wir unseren Kunden auch die Montage ihrer Fassade durch unsere erfahrene und qualifizierte Montageabteilung an. Regelmäßige Schulungen unserer Mitarbeiter in den Bereichen Arbeitssicherheit, umweltbewusstes Arbeiten und moderne Techniken bilden dabei die Basis für eine verlässliche Zusammenarbeit.

### Kontakt

Sie interessieren sich für unser Glasfassadensystem? Wenn Sie weitere Informationen wünschen, oder vielleicht schon ein konkretes Projekt planen, dann nehmen Sie mit uns Kontakt auf. Wir melden uns schnellstmöglich bei Ihnen.



**KONVORTEC® Glasfassaden**  
Hochwertiges, technisch  
ausgereiftes System für  
konstruktiv vorgehängte  
Glasfassaden.  
Neu- und Altbauten  
Privat und Gewerbe  
Umbauten  
Energiesparmaßnahmen



Stadtwerke Herne  
Seite 6



Officina Vidre Negre,  
Cuneo, Italien  
Seiten 8, 9, 10/11



Familienvilla, Bottrop  
Seite 13



Volksbank Lüdenscheid  
Lüdenscheid  
Seiten 14, 15



Verwaltungsgebäude  
Dortmund, Planetenfeldstraße  
Seiten 16, 17



Ärztehaus, Berlin  
Spandauer Bahnhof  
Seiten 36, 37



Universitätsklinik Düsseldorf  
Seiten 42, 43



Fraunhofer Institut  
Forschungsabtlg., Braunschweig  
Seiten 46, 47



Museumsbau  
Park Haus Weitmar, Bochum  
Seiten 48/49, 50, 51



Erweiterung Einfamilienhaus,  
Düsseldorf  
Seiten 44/45



Geschäftshaus,  
Georgsmarienhütte  
Seite 56

**KONVORTEC® shine**  
Hintergrundbeleuchtung für  
matte oder verspiegelte  
Fasadengläser. Integrierte  
Verkleidung für verborgene  
TV-Bildschirme.



Konvortec®, Betriebsgelände  
Schermbeck  
Seite 19



Konvortec®, Betriebsgelände  
Schermbeck  
Seiten 20/21



RWW Hauptverwaltung  
Mülheim an der Ruhr  
Seite 22, 23



Energieberatungszentrum  
Stadtwerke Schorndorf  
Seiten 24/25, 26, 27



Intelligence AG, Bielefeld  
Seiten 38, 39, 40/41

**KONVORTEC® indoor**  
Systemvariante für den  
Einsatz im Innenbereich.  
Optimierte Abmessungen,  
nahezu unbegrenzte  
Material- und Farbwahl.



Hotel Spatenhof  
Wermelskirchen  
Seite 28/29



Konvortec®, Gäste-WC  
Schermbeck  
Seite 30, 31



Konvortec®, Büroraum  
Schermbeck  
Seite 31

**KONVORTEC® energy**  
Erweitertes Fassadensystem  
für Photovoltaik-Module.  
Teilfassade oder alleinstehende  
Lösung zur Energiegewinnung.



Solarobjekt, Wettbewerbs-  
ausstellung Barcelona  
Seiten 32, 33, 34/35

Die Ästhetik eines Objekts entsteht aus seiner Funktion.



Konvortec GmbH & Co. KG  
Kapellenweg 64  
D-46514 Schermbeck

Phone: +49 (0) 28 53 / 9 50 09-0

Fax: +49 (0) 28 53 / 9 50 09-9

Email: [info@konvortec.de](mailto:info@konvortec.de)

Internet: [www.konvortec.de](http://www.konvortec.de)



Visit us on Facebook