



Projekt Meer-23 | Glasfassade mit flächenbündigem Garagentor


Projekt Meer 23 | **KONVORTEC**[®] door

Konvortec GmbH & Co. KG

Kapellenweg 64 | D-46514 Schermbeck

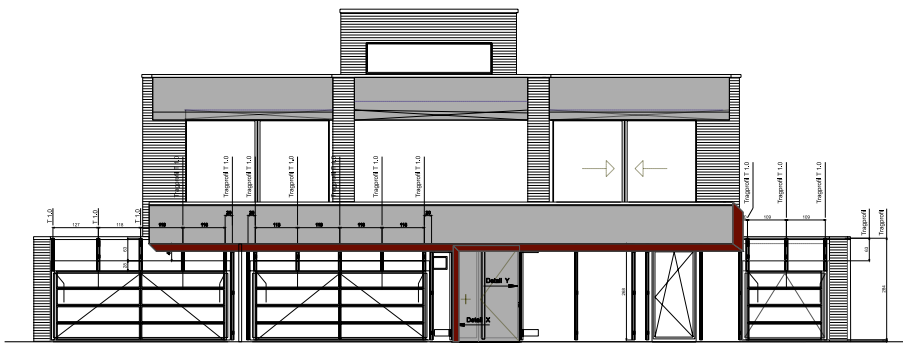
Phone: +49 (0) 28 53 - 9 50 09-0 | Fax: +49 (0) 28 53 / 9 50 09-9

info@konvortec.de | www.konvortec.de

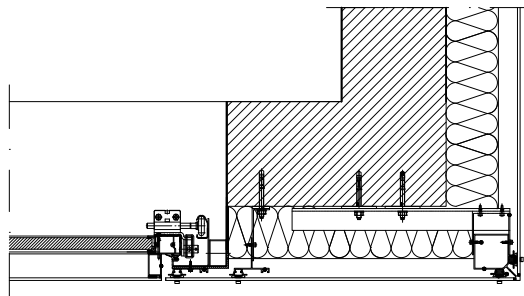
 Visit us on Facebook



Projekt Meer 23 ist ein Einfamilienhaus-Projekt in NRW, geplant und realisiert von **Architekt Wolfgang Doemens**, DMW Planungsgruppe. Hier wurde eine vorgehängte, hinterlüftete Glasfassade mit flächenbündigen Garagentoren realisiert, die nahtlos ineinander übergehen und im Auge des Betrachters zu einer Einheit verschmelzen.



Die Gläser der beiden Garagentore sind jeweils ca. 2,3 x 0,5 m groß und wurden auf einem speziellen **Konvortec® door** Garagentor verklebt. Diese Garagentore sind flächenbündig in einer Ebene mit der im Erdgeschoss montierten Glasfassade.

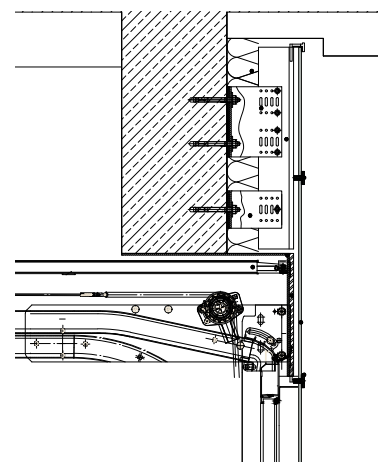


Detailzeichnung Ecke

Das Wohnhaus mit ca. 340 qm Wohnfläche befindet sich auf einem ca. 1000 qm großen Grundstück und verfügt über einen mit Luftwärmepumpen beheizten Pool und einen Aufzug.

Weitere technische Features sind Kühldecken und eine Wärmepumpenanlage von alpha innotec (www.alpha-innotec.de), eine hochwertige KNX-Steuerung für die Haustechnik sowie ein großer Wintergarten mit Dachterrasse. Die großflächigen Fensteranlagen sind mit Raffstoreanlagen versehen, die ebenfalls über die KNX-Steuerung bedient werden können.

Einen Film zum Projekt finden Sie auf <https://youtu.be/3zljgXxjW2w>, www.konvortec.de oder mit dem QR-Code



Oben: im rechten Bereich Fensterüberglasung mit Punktraster-Glas

Mitte links: das Garagentor schließt nach dem Herunterfahren flächenbündig ab

Mitte rechts: Detail Eingangsbereich

Links: Detailzeichnung Sturz